
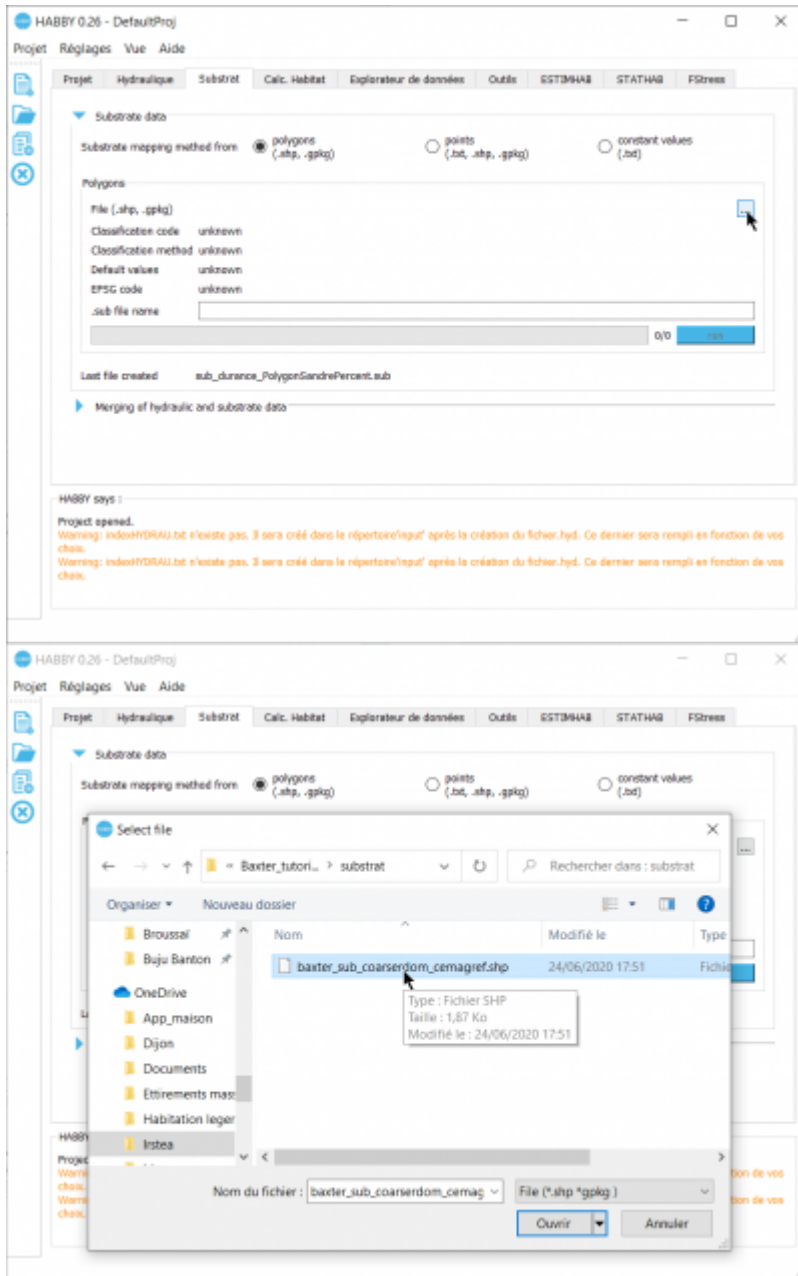


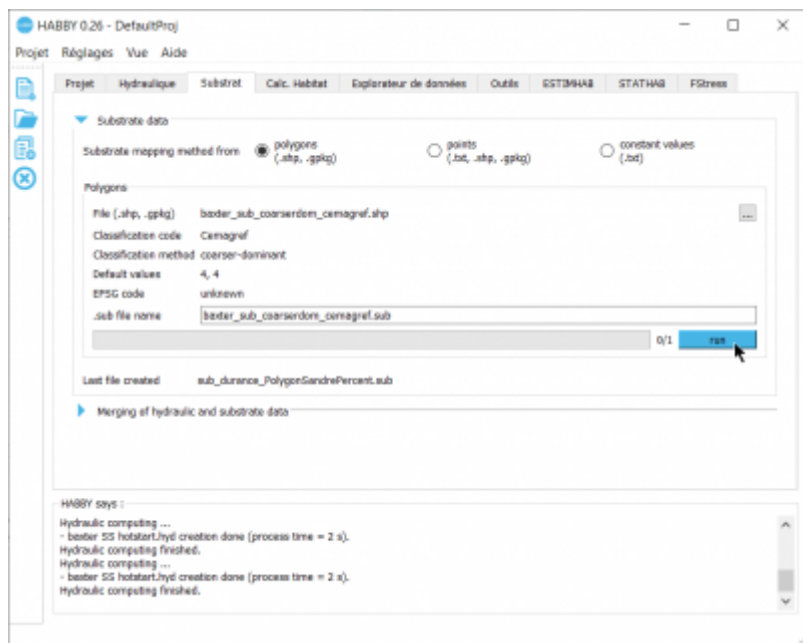
Création de fichier substrat .sub

A partir de l'onglet 'Substrat', utilisez le bouton  pour sélectionner un fichier d'entrée de substrat (.shp ou .gpkg) :



Lancement de la lecture :

Last update: 2021/03/01 15:23
fr:guide_utilisateur:modeles_2d:sub_creation https://habby.wiki.inrae.fr/doku.php?id=fr:guide_utilisateur:modeles_2d:sub_creation&rev=1614608608



From:
<https://habby.wiki.inrae.fr/> - **HABBY**

Permanent link:
https://habby.wiki.inrae.fr/doku.php?id=fr:guide_utilisateur:modeles_2d:sub_creation&rev=1614608608

Last update: **2021/03/01 15:23**

