
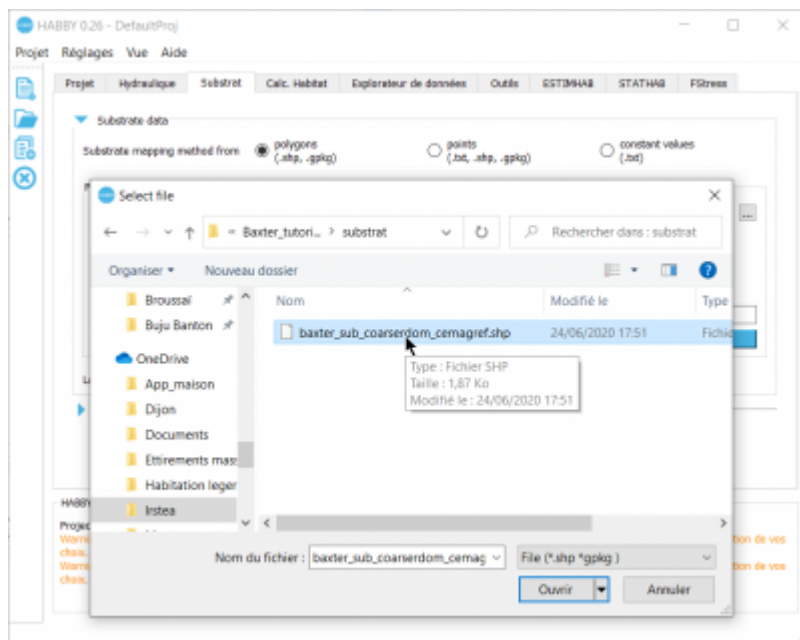
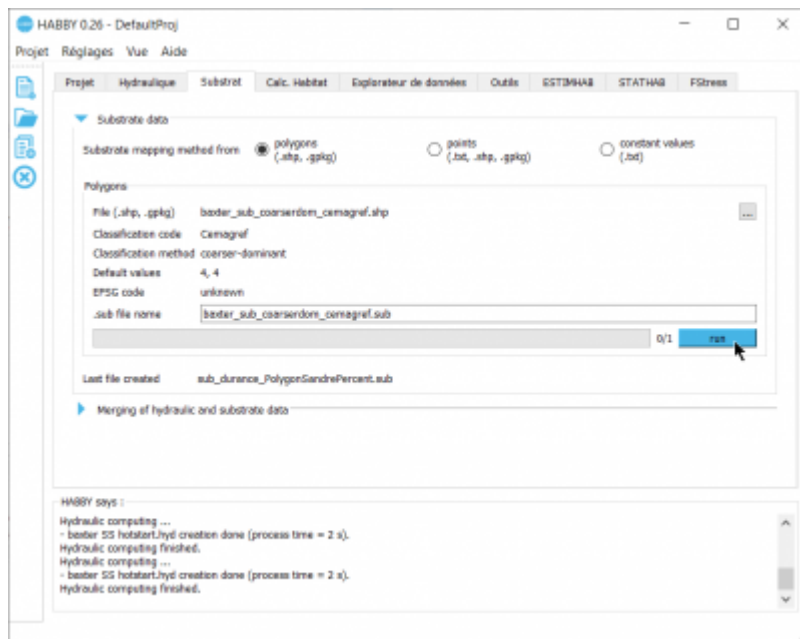


# Création de fichier substrat .sub

A partir de l'onglet 'Substrat', utilisez le bouton  pour sélectionner un fichier d'entrée de substrat (.shp ou .gpkg). :



Lancement de la lecture :



From:  
<https://habby.wiki.inrae.fr/> - **HABBY**

Permanent link:  
[https://habby.wiki.inrae.fr/doku.php?id=fr:guide\\_utilisateur:modeles\\_2d:sub\\_creation&rev=1614608684](https://habby.wiki.inrae.fr/doku.php?id=fr:guide_utilisateur:modeles_2d:sub_creation&rev=1614608684)

Last update: **2021/03/01 15:24**

