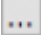
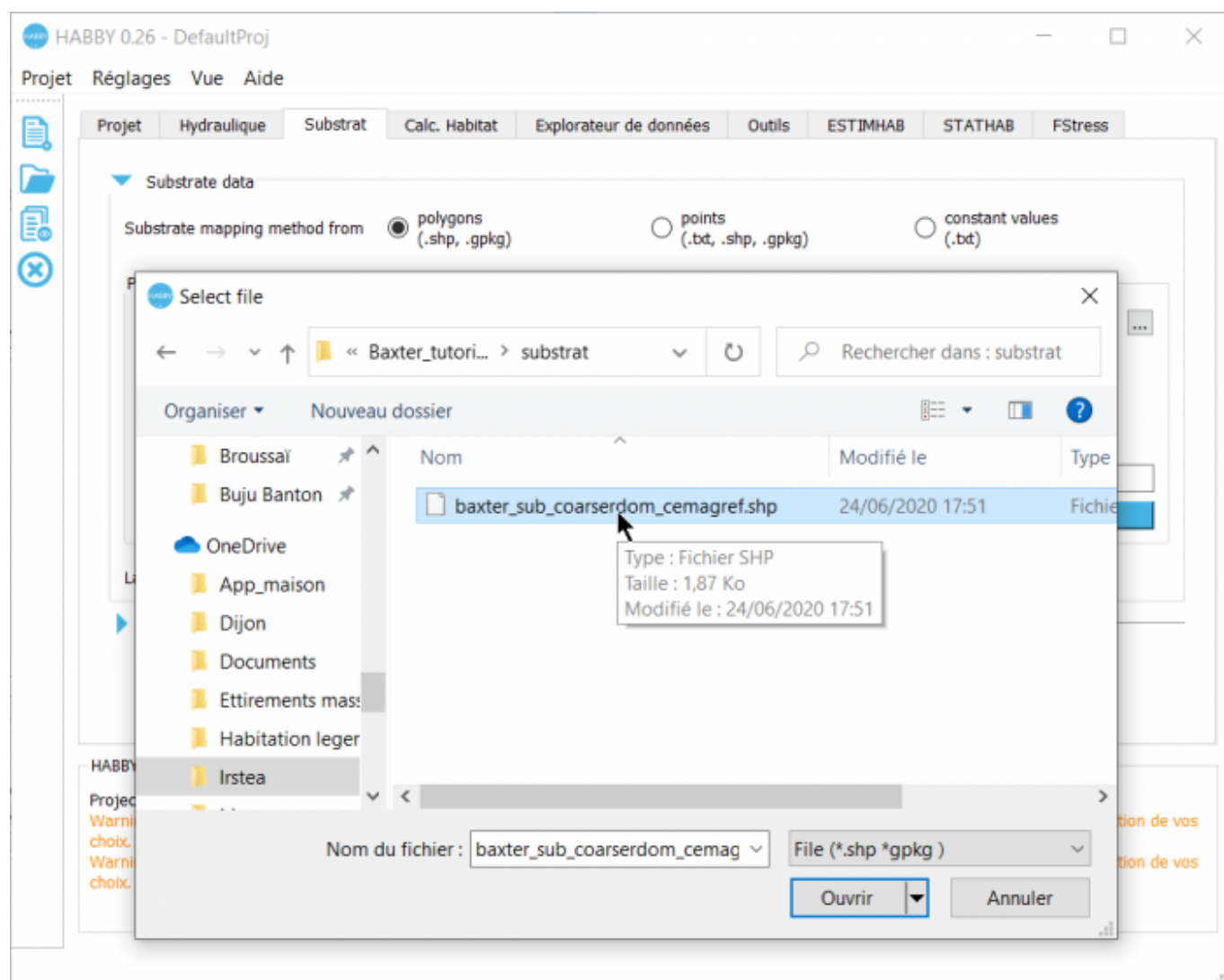


Création de fichier substrat .sub

Utilisation de l'onglet Substrat

A partir de l'onglet <hi #9BFFFF>Substrat</hi> :

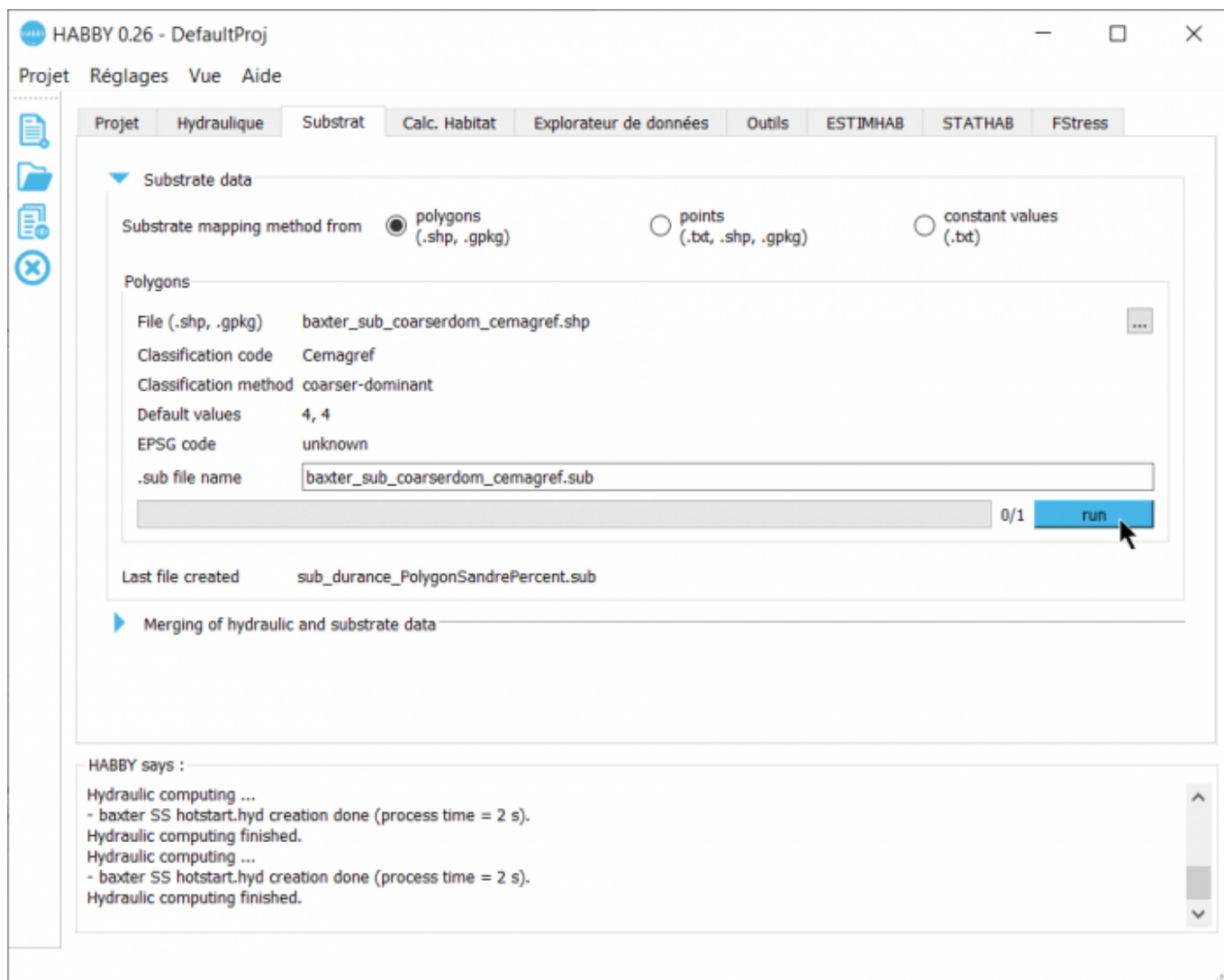
- Choisissez une méthode de cartographie du substrat.
- Utilisez le bouton  pour sélectionner un fichier substrat d'entrée adapté au type de représentation préalablement sélectionné.



- Une fois le fichier sélectionné, les caractéristiques affichées dans l'interface :
 - <hi #9BFFFF>**Fichier**</hi> : Nom de fichier sélectionnés.
 - <hi #9BFFFF>**Code de classification**</hi> : Code de classification du substrat détecté.
 - <hi #9BFFFF>**Méthode de classification**</hi> : Méthode de classification du substrat détecté.
 - <hi #9BFFFF>**Valeurs par défaut**</hi> : Valeur de substrat par défaut détecté (en cas de non-superposition de l'hydraulique et du substrat).
 - <hi #9BFFFF>**Code EPSG**</hi> : Système de coordonnées géographiques du substrat non constant, détecté par HABBY :

https://fr.wikipedia.org/wiki/Syst%C3%A8me_de_coordonn%C3%A9es

- **Nom de fichier .sub** : Nom du fichier .sub à créer.
- Si nécessaire, ajustez certaines caractéristiques.
- Lancez la création du fichier en cliquant sur **Créer un fichier .sub**.



Pour connaître la description des données de substrat acceptées dans HABBY, se référer au [*Manuel de référence : La description du substrat](#).

From:
<https://habby.wiki.inrae.fr/> - **HABBY**

Permanent link:
https://habby.wiki.inrae.fr/doku.php?id=fr:guide_utilisateur:modeles_2d:sub_creation&rev=1615822560

Last update: **2021/03/15 16:36**

