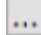
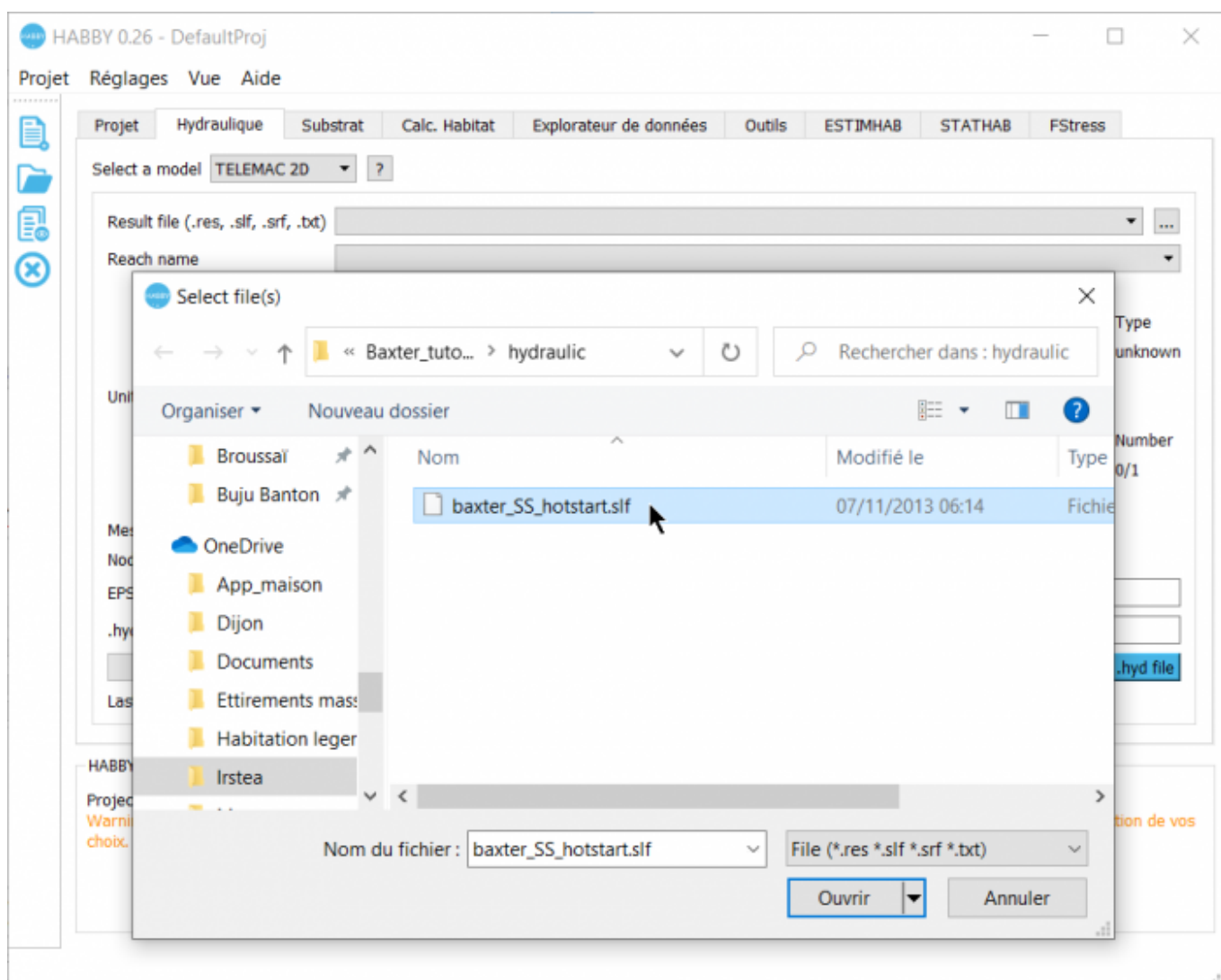


Création d'un fichier hydraulique .hyd

Utilisation de l'onglet Hydraulique

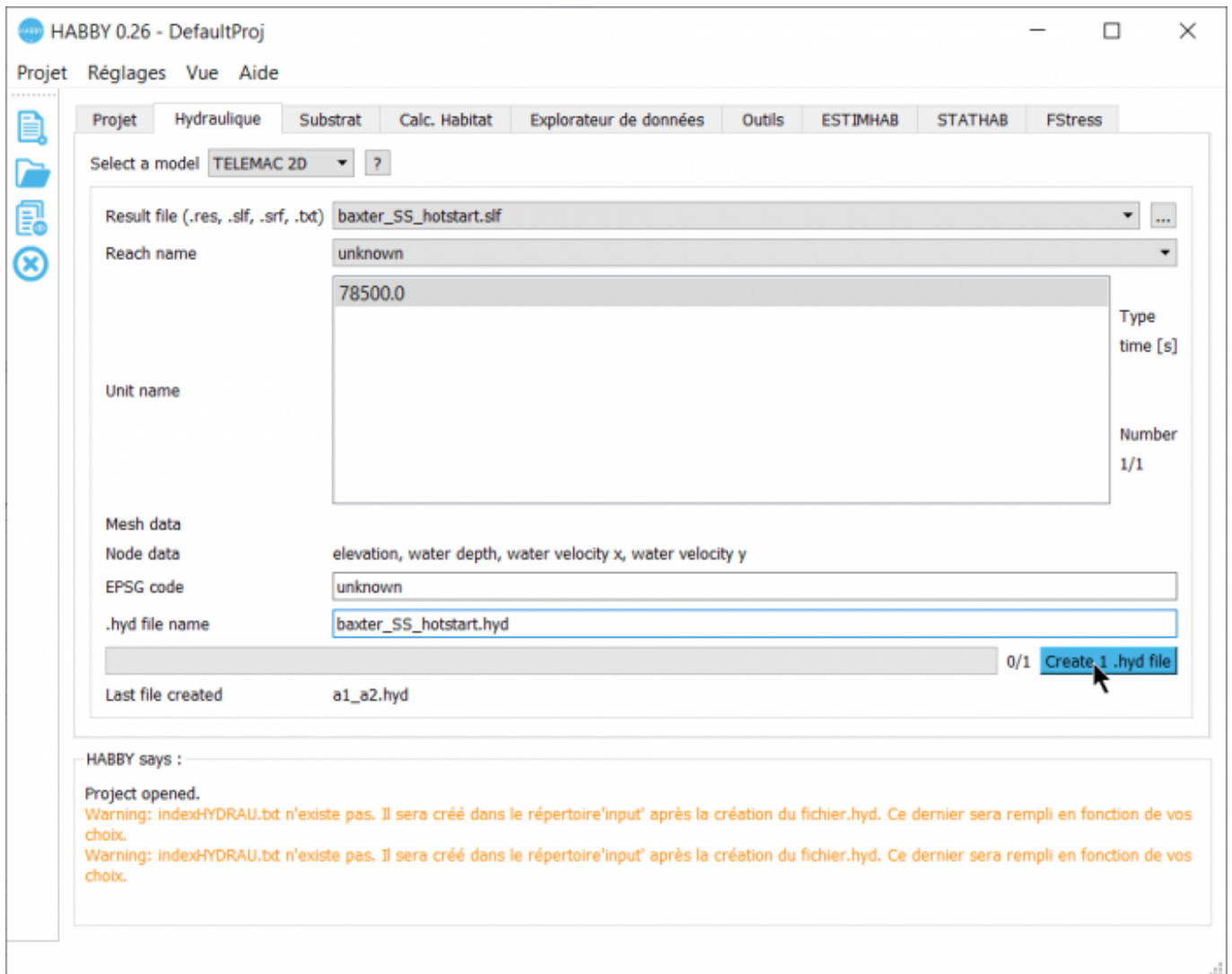
A partir de l'onglet <hi #9BFFFF>Hydraulique</hi> :

- Choisissez un modèle hydraulique
- Utilisez le bouton  pour sélectionner un fichier hydraulique d'entrée adapté au modèle hydraulique préalablement sélectionné.



- Une fois le fichier sélectionné, les caractéristiques affichées dans l'interface :
 - <hi #9BFFFF>**Fichier de résultat**</hi> : nom de fichier sélectionnés.
 - <hi #9BFFFF>**Nom de tronçon**</hi> : nom de tronçon (ajustable si plusieurs tronçons disponibles).
 - <hi #9BFFFF>**Nom d'unité**</hi> : nom d'unité (ajustable si plusieurs unités disponibles).
 - <hi #9BFFFF>**Type**</hi> : type d'unité (débit ou temps).
 - <hi #9BFFFF>**Nombre**</hi> : nombre d'unité sélectionné / nombre total disponible.
 - <hi #9BFFFF>**Données aux mailles**</hi> : données hydrauliques aux mailles détectées par HABBY comme exploitable.

- **Données aux nœuds** : données hydrauliques aux nœuds détectées par HABBY comme exploitable.
 - **Code EPSG** : système de coordonnées géographiques détecté par HABBY : https://fr.wikipedia.org/wiki/Syst%C3%A8me_de_coordonn%C3%A9es
 - **Nom de fichier .hyd** : nom du fichier .hyd.
- Si nécessaire, ajustez certaines caractéristiques.
 - Lancez la création du fichier en cliquant sur **Créer un fichier .hyd**.



Utilisation du fichier indexHYDRAU.txt

Ce fichier est utile pour une utilisation avancée du logiciel. Ce dernier permet par exemple d'assigner des valeurs de débit à plusieurs fichiers d'entrée pour assembler ces derniers en un seul fichier .hyd.

*Manuel de référence : [Description du fichier indexHYDRAU.txt](#)

From:

<https://habby.wiki.inrae.fr/lib/tpl/bootstrap3-multilang/> - HABBY

Permanent link:

https://habby.wiki.inrae.fr/lib/tpl/bootstrap3-multilang/doku.php?id=fr:guide_utilisateur:modeles_2d:hyd_creation&rev=1615818429

Last update: **2021/03/15 15:27**

