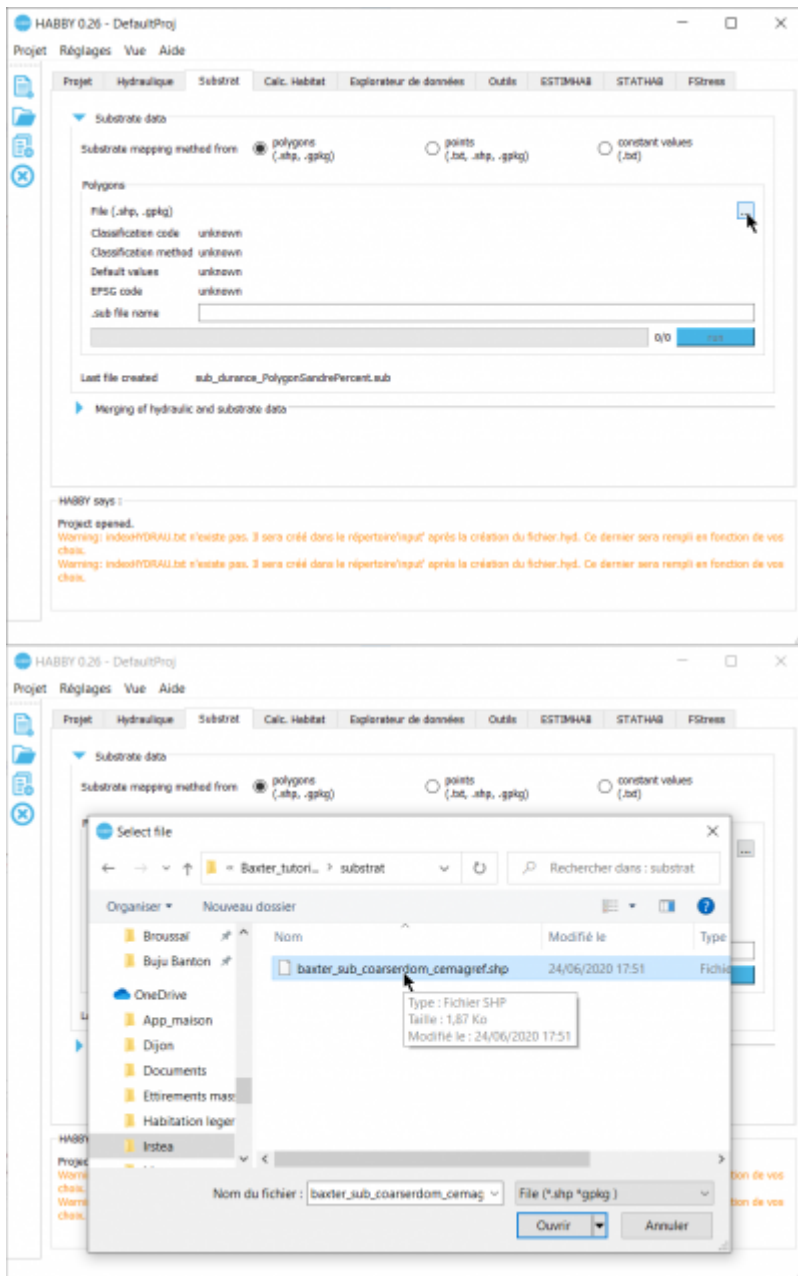
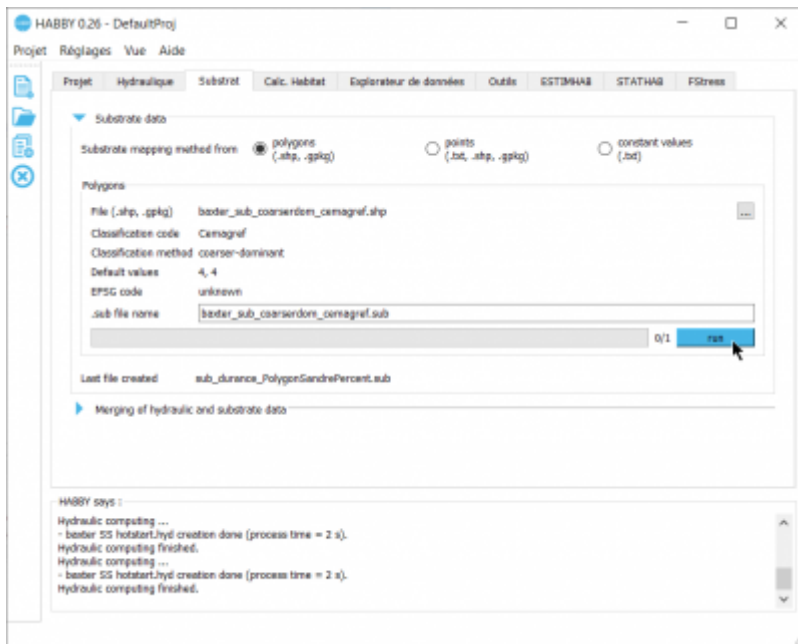


Création de fichier substrat .sub

A partir de l'onglet 'Substrat', utilisez le bouton  pour sélectionner un fichier d'entrée de substrat (.shp ou .gpkg) :



Lancement de la lecture :



From: <https://habby.wiki.inrae.fr/lib/tpl/bootstrap3-multilang/> - **HABBY**

Permanent link: https://habby.wiki.inrae.fr/lib/tpl/bootstrap3-multilang/doku.php?id=fr:guide_utilisateur:modeles_2d:sub_creation&rev=1614608608

Last update: 2021/03/01 15:23

