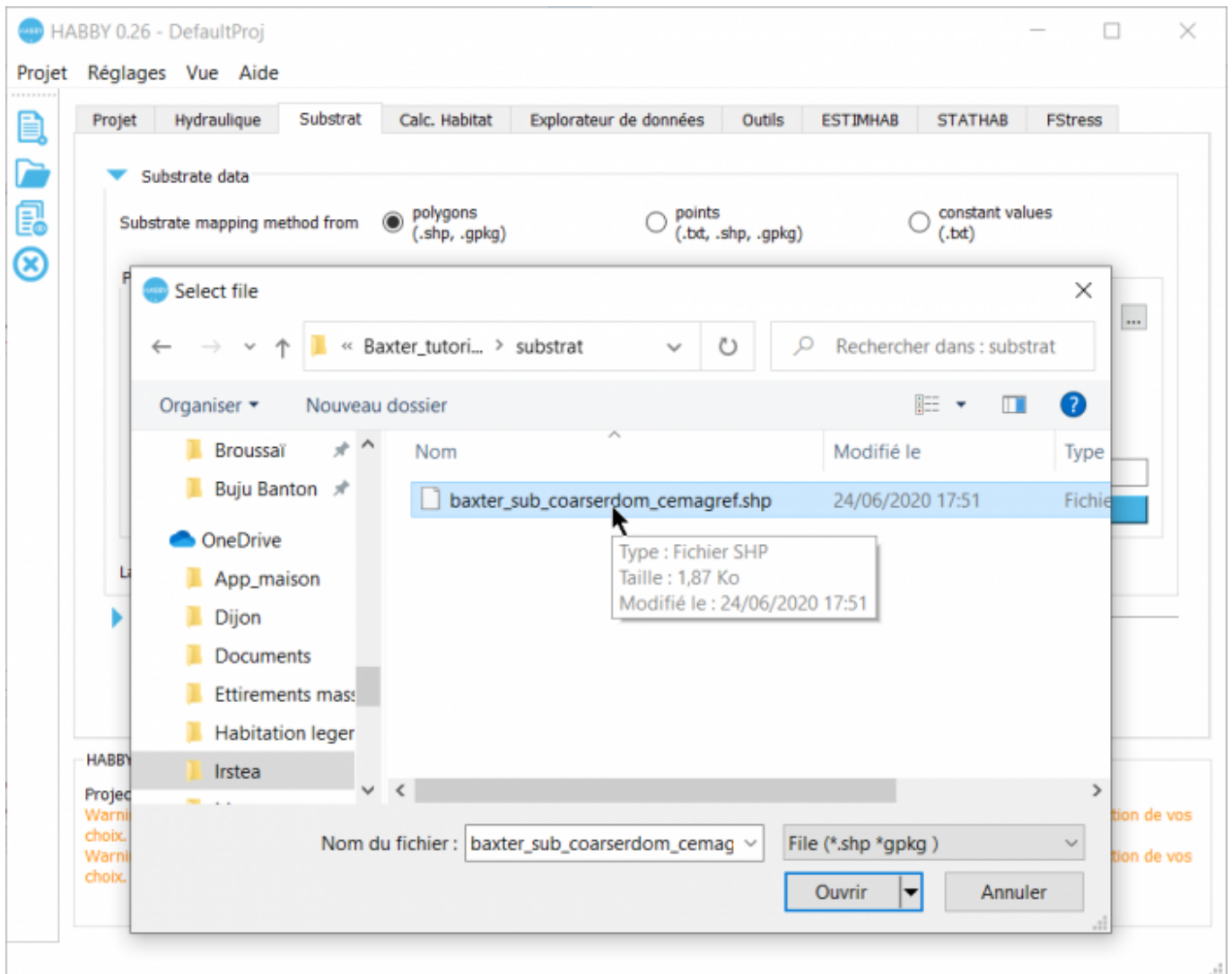


# Création de fichier substrat .sub

A partir de l'onglet 'Substrat', utilisez le bouton  pour sélectionner un fichier d'entrée de substrat (.shp ou .gpkg) :



Lancement de la lecture :

HABBY 0.26 - DefaultProj

Projet Réglages Vue Aide

Projet Hydraulique Substrat Calc. Habitat Explorateur de données Outils ESTIMHAB STATHAB FStress

Substrate data

Substrate mapping method from  polygons (.shp, .gpkg)  points (.bt, .shp, .gpkg)  constant values (.bt)

Polygons

File (.shp, .gpkg)	baxter_sub_coarserdom_cemagref.shp	...
Classification code	Cemagref	
Classification method	coarser-dominant	
Default values	4, 4	
EPSG code	unknown	
.sub file name	baxter_sub_coarserdom_cemagref.sub	

0/1 run

Last file created sub\_durance\_PolygonSandrePercent.sub

Merging of hydraulic and substrate data

HABBY says :

Hydraulic computing ...  
- baxter SS hotstart.hyd creation done (process time = 2 s).  
Hydraulic computing finished.  
Hydraulic computing ...  
- baxter SS hotstart.hyd creation done (process time = 2 s).  
Hydraulic computing finished.

From: <https://habby.wiki.inrae.fr/lib/tpl/bootstrap3-multilang/> - HABBY

Permanent link: [https://habby.wiki.inrae.fr/lib/tpl/bootstrap3-multilang/doku.php?id=fr:guide\\_utilisateur:modeles\\_2d:sub\\_creation&rev=1614608691](https://habby.wiki.inrae.fr/lib/tpl/bootstrap3-multilang/doku.php?id=fr:guide_utilisateur:modeles_2d:sub_creation&rev=1614608691)

Last update: 2021/03/01 15:24

