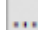
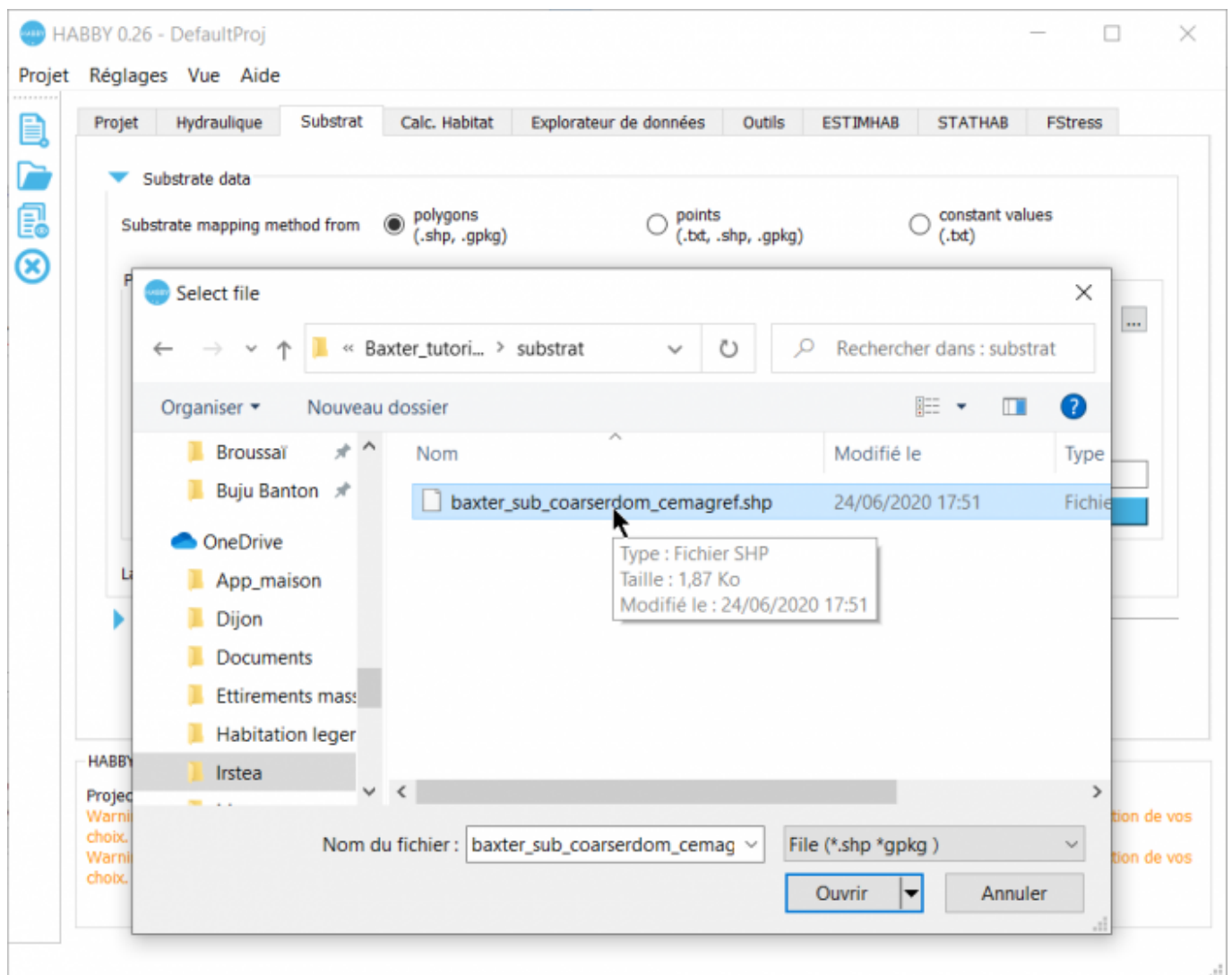


# Création de fichier substrat .sub

## Utilisation de l'onglet Hydraulique

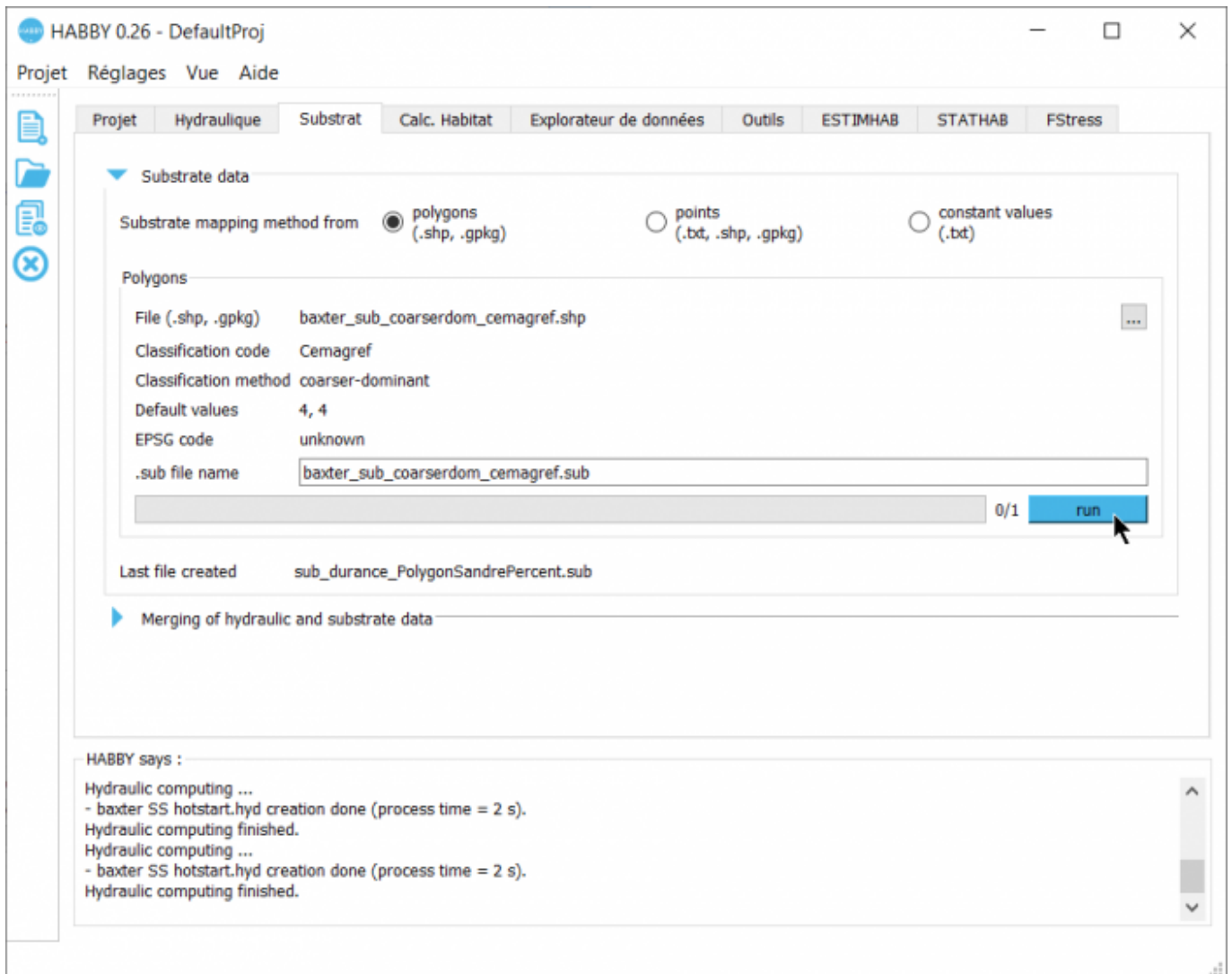
A partir de l'onglet <hi #9BFFFF>Substrat</hi> :

- Choisissez une méthode de cartographie du substrat.
- Utilisez le bouton  pour sélectionner un fichier substrat d'entrée adapté au type de représentation préalablement sélectionné.



- Une fois le fichier sélectionné, les caractéristiques affichées dans l'interface :
  - <hi #9BFFFF>**Fichier**</hi> : Nom de fichier sélectionnés.
  - <hi #9BFFFF>**Code de classification**</hi> : Code de classification du substrat détecté.
  - <hi #9BFFFF>**Méthode de classification**</hi> : Méthode de classification du substrat détecté.
  - <hi #9BFFFF>**Valeurs par défaut**</hi> : Valeur de substrat par défaut détecté (en cas de non-superposition de l'hydraulique et du substrat).
  - <hi #9BFFFF>**Code EPSG**</hi> : Système de coordonnées géographiques détecté par HABBY : [https://fr.wikipedia.org/wiki/Syst%C3%A8me\\_de\\_coordonn%C3%A9es](https://fr.wikipedia.org/wiki/Syst%C3%A8me_de_coordonn%C3%A9es)

- <hi #9BFFFF>Nom de fichier .sub</hi> : Nom du fichier .sub à créer.
- Si nécessaire, ajustez certaines caractéristiques.
- Lancez la création du fichier en cliquant sur <hi #9BFFFF>Créer un fichier .sub</hi>.



## Utilisation du fichier .txt associé

Ce fichier est obligatoire. Ce dernier permet de renseigner les caractéristiques des données de substrat.

\*Manuel de référence : [La description du substrat](#)

From: <https://habby.wiki.inrae.fr/lib/tpl/bootstrap3-multilang/> - HABBY

Permanent link: [https://habby.wiki.inrae.fr/lib/tpl/bootstrap3-multilang/doku.php?id=fr:guide\\_utilisateur:modeles\\_2d:sub\\_creation&rev=1615819135](https://habby.wiki.inrae.fr/lib/tpl/bootstrap3-multilang/doku.php?id=fr:guide_utilisateur:modeles_2d:sub_creation&rev=1615819135)

Last update: 2021/03/15 15:38

