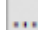
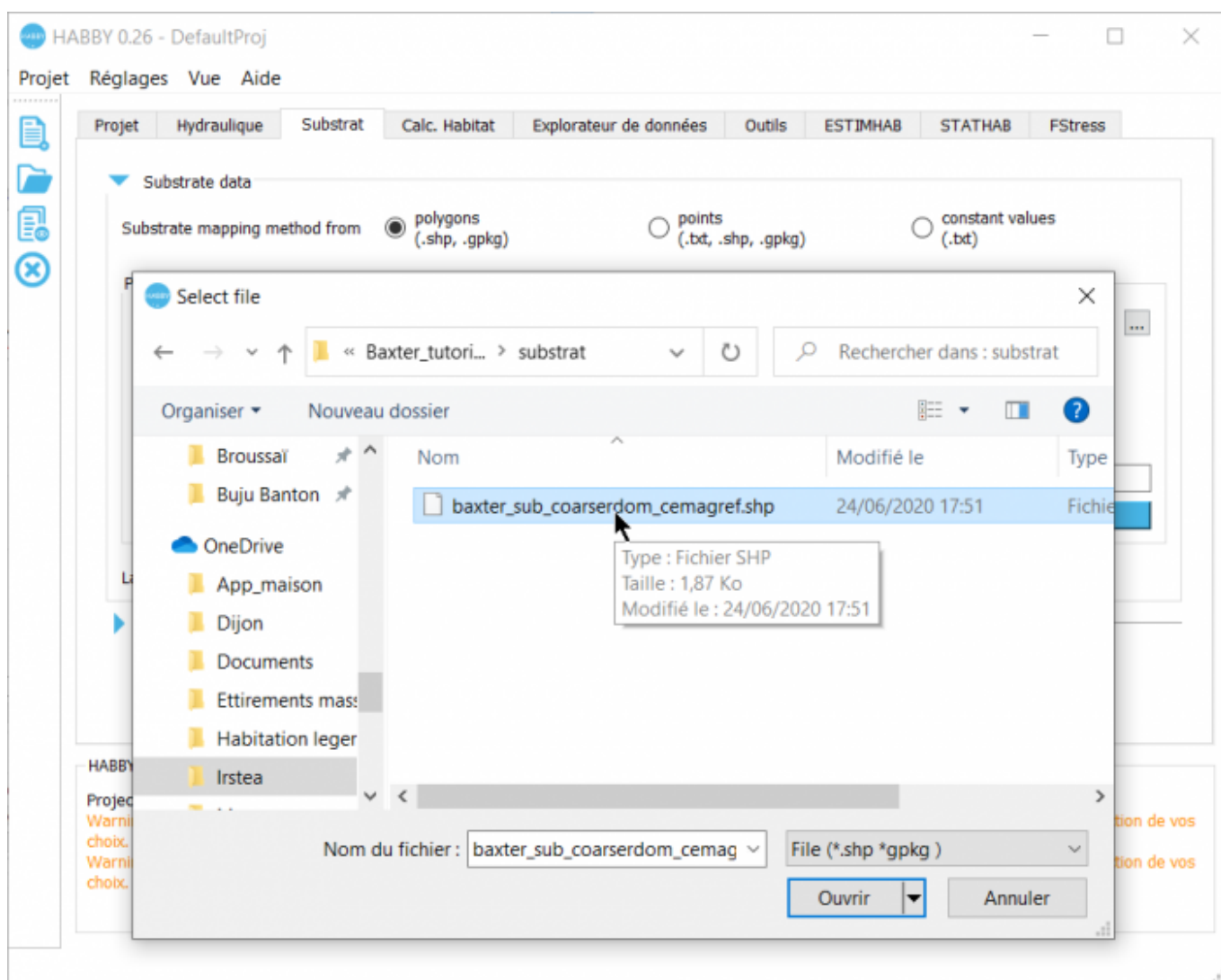


Création de fichier substrat .sub

Utilisation de l'onglet Substrat

A partir de l'onglet **Substrat** :

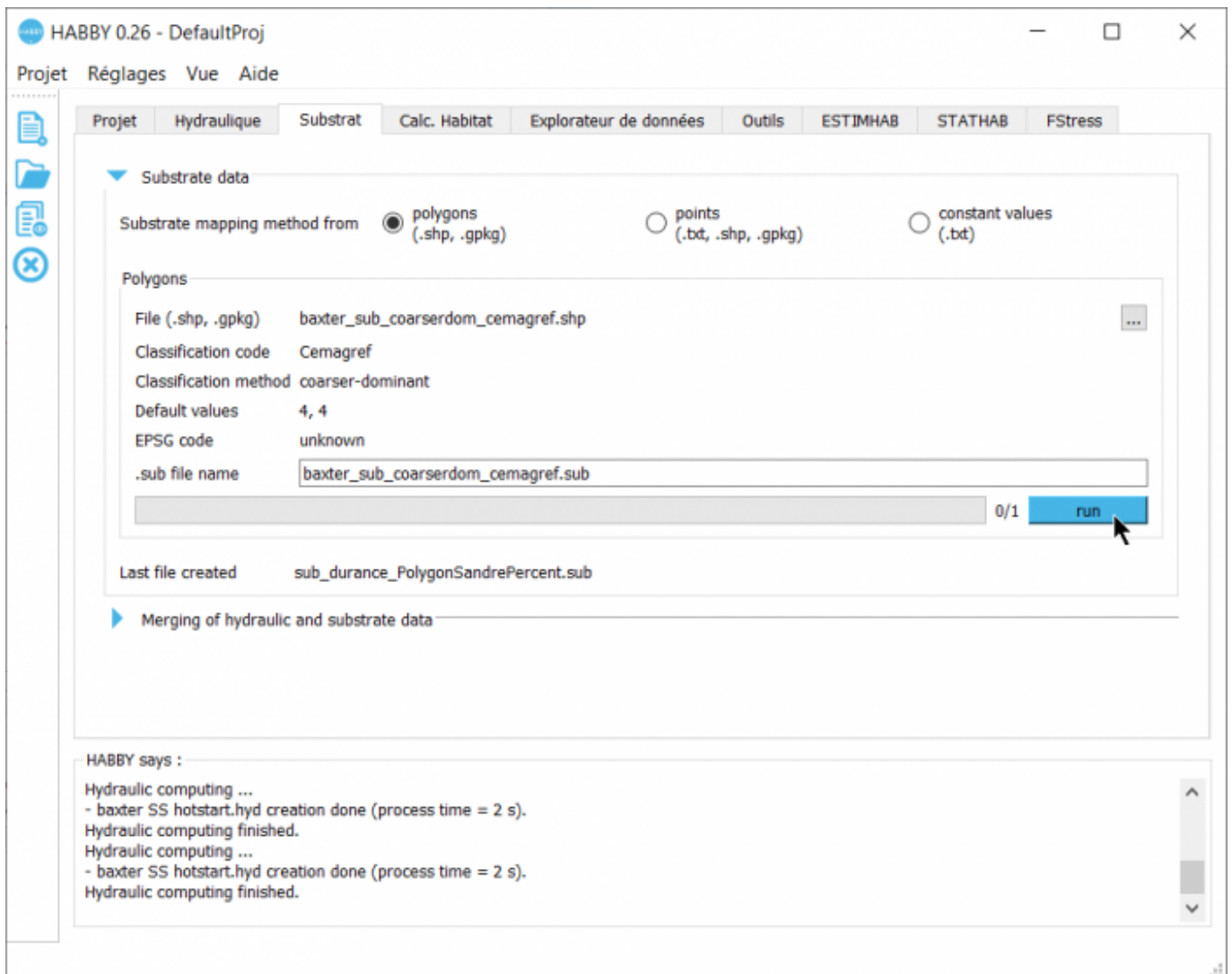
- Choisissez une méthode de cartographie du substrat.
- Utilisez le bouton  pour sélectionner un fichier substrat d'entrée adapté au type de représentation préalablement sélectionné.



- Une fois le fichier sélectionné, les caractéristiques affichées dans l'interface :
 - **Fichier** : Nom de fichier sélectionnés.
 - **Code de classification** : Code de classification du substrat détecté.
 - **Méthode de classification** : Méthode de classification du substrat détecté.
 - **Valeurs par défaut** : Valeur de substrat par défaut détecté (en cas de non-superposition de l'hydraulique et du substrat).
 - **Code EPSG** : Système de coordonnées géographiques du substrat non constant, détecté par HABBY :

https://fr.wikipedia.org/wiki/Syst%C3%A8me_de_cordonn%C3%A9es

- <hi #9BFFFF>Nom de fichier .sub</hi> : Nom du fichier .sub à créer.
- Si nécessaire, ajustez certaines caractéristiques.
- Lancez la création du fichier en cliquant sur <hi #9BFFFF>Créer un fichier .sub</hi>.



Données acceptées

La représentation du substrat est caractérisé par

fr:manuel_reference:modeles_2d:sub_description:sub_carto Pour connaître la description des données de substrat acceptées dans HABBY, se référer au [*Manuel de référence : La description du substrat.](#)

From: <https://habby.wiki.inrae.fr/lib/tpl/bootstrap3-multilang/> - HABBY

Permanent link: https://habby.wiki.inrae.fr/lib/tpl/bootstrap3-multilang/doku.php?id=fr:guide_utilisateur:modeles_2d:sub_creation&rev=1615823091

Last update: 2021/03/15 16:44

