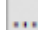
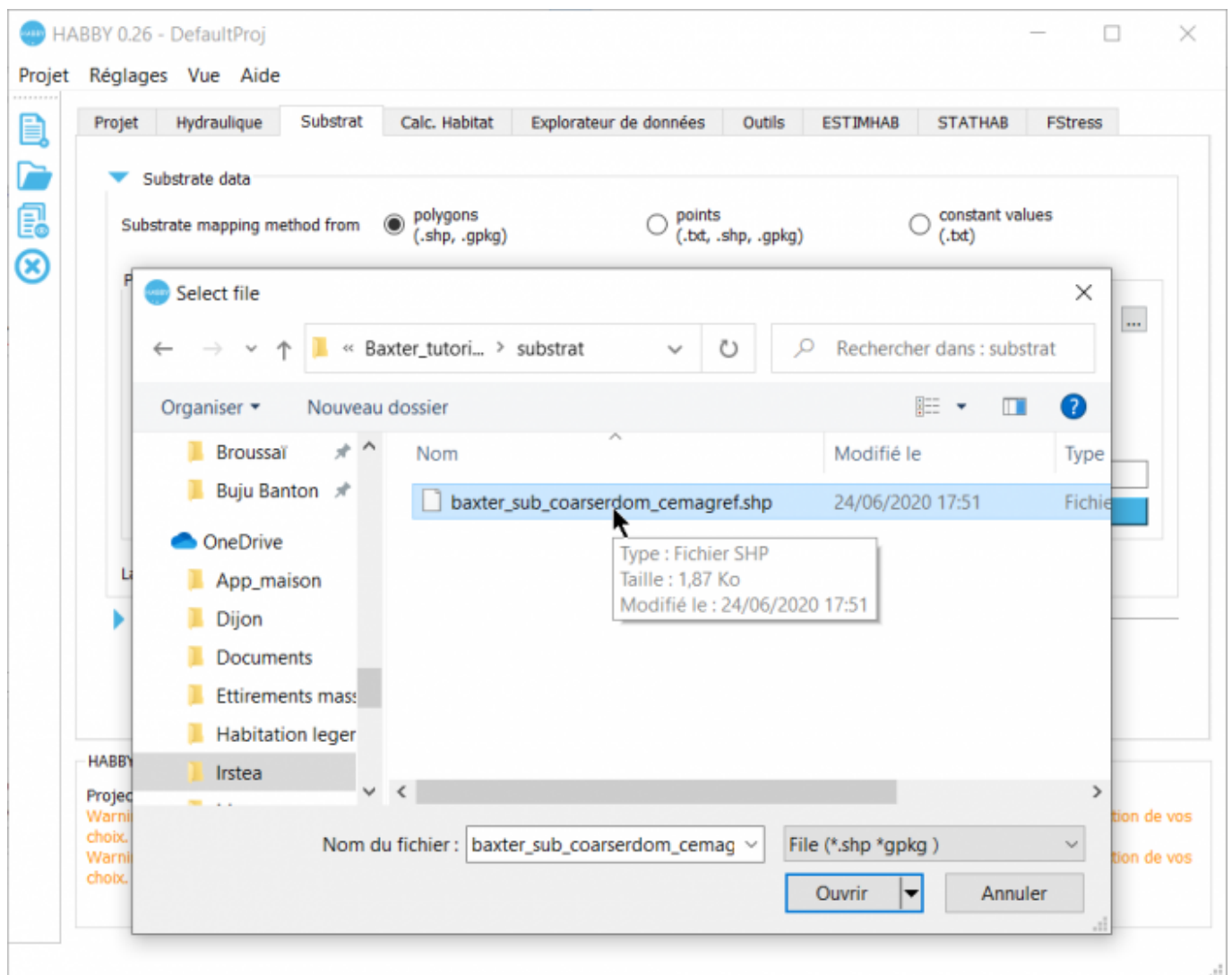


Création de fichier substrat .sub

Utilisation de l'onglet Substrat

A partir de l'onglet <hi #9BFFFF>Substrat</hi> :

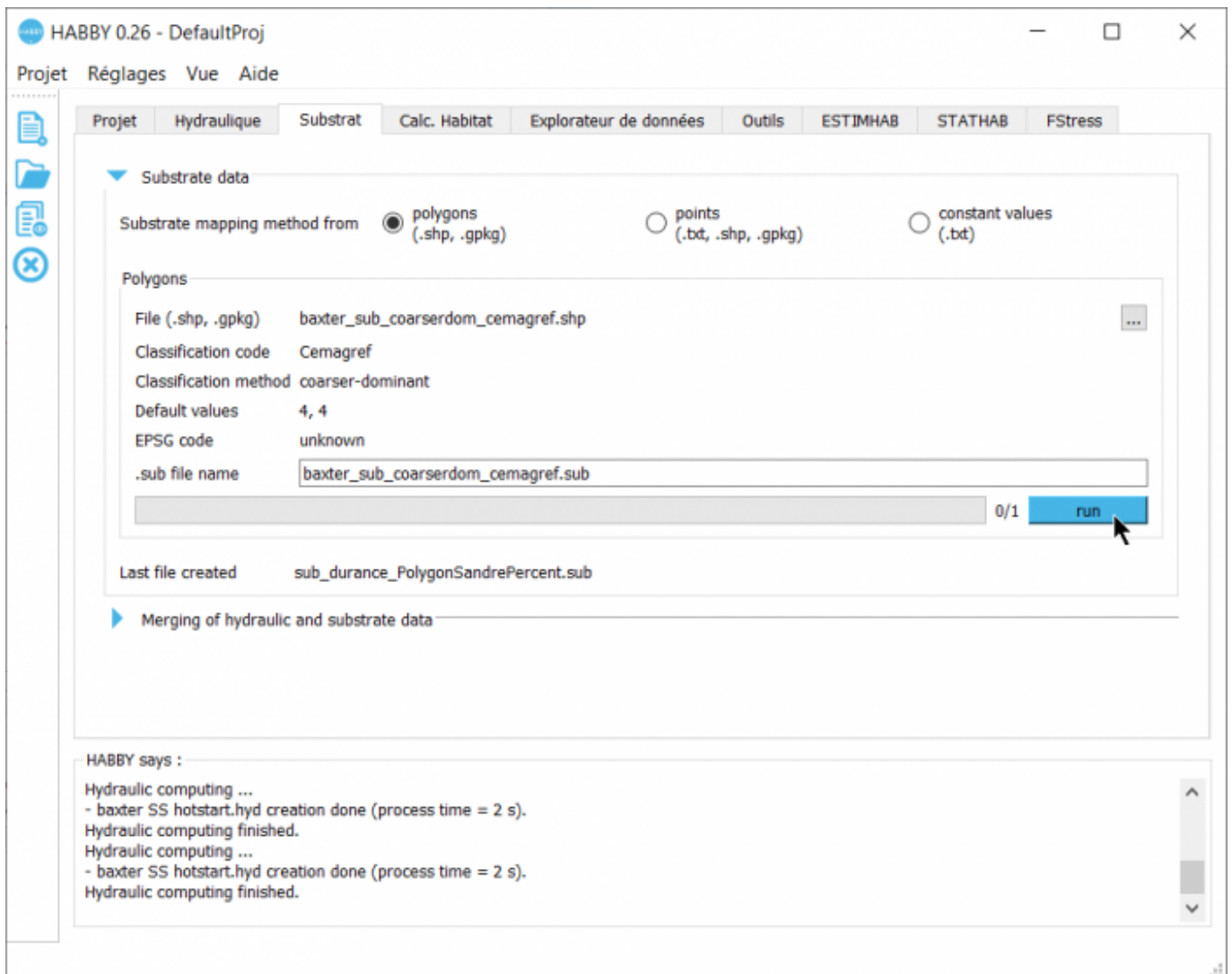
- Choisissez une [méthode de cartographie du substrat](#).
- Utilisez le bouton  pour sélectionner un fichier substrat d'entrée adapté au type de représentation préalablement sélectionné.



- Une fois le fichier sélectionné, les caractéristiques affichées dans l'interface :
 - <hi #9BFFFF>**Fichier**</hi> : Nom de fichier sélectionnés.
 - <hi #9BFFFF>**Code de classification**</hi> : Code de classification du substrat détecté.
 - <hi #9BFFFF>**Méthode de classification**</hi> : Méthode de classification du substrat détecté.
 - <hi #9BFFFF>**Valeurs par défaut**</hi> : Valeur de substrat par défaut détecté (en cas de non-superposition de l'hydraulique et du substrat).
 - <hi #9BFFFF>**Code EPSG**</hi> : Système de coordonnées géographiques du substrat non constant, détecté par HABBY :


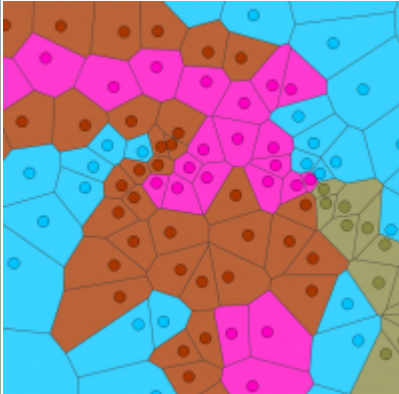

https://fr.wikipedia.org/wiki/Syst%C3%A8me_de_coordonn%C3%A9es

- **Nom de fichier .sub** : Nom du fichier .sub à créer.
- Si nécessaire, ajustez certaines caractéristiques.
- Lancez la création du fichier en cliquant sur **Créer un fichier .sub**.



Données acceptées

Selon la méthode d'acquisition, le substrat du cours d'eau peut être décrit par différentes méthodes et différents types d'entrées pour HABBY.

| Méthode de cartographie du substrat | Représentation en plan | Entrée associée |
|--|---|--|
| <p>Polygone : polygones contenant une entité de substrat homogène, les polygones à trous sont acceptés</p> |  | <p>SIG (.shp, .gpkg)</p> |
| <p>Point : mesures ponctuelles discrétisant le substrat en petites entités homogènes pour lesquelles HABBY construira des polygones de Voronoï</p> |  | <p>SIG (.shp, .gpkg) et texte (.txt)</p> |
| <p>Constante: substrat considéré homogène sur la totalité du site étudié</p> |  | <p>Texte (.txt)</p> |

2021/02/22 13:14 · qroyer

From:
<https://habby.wiki.inrae.fr/lib/tpl/bootstrap3-multilang/> - HABBY

Permanent link:
https://habby.wiki.inrae.fr/lib/tpl/bootstrap3-multilang/doku.php?id=fr:guide_utilisateur:modeles_2d:sub_creation&rev=1615902935

Last update: 2021/03/16 14:55

