

A partir de Stathab

Préambule

Utilisation de Stathab dans HABBY.

Prérequis

- Installer HABBY.
- Télécharger et extraire les fichiers d'entrée pour Stathab :
 - [tuto_stathab_example_data.zip](#)
- Un tableur, comme LibreOffice Calc ou Excel (pour visualisation des export TXT).

Étape par étape

Créer un nouveau projet

- Lancez le logiciel.
- Si nécessaire, mettre la langue en français avec le menu **Settings - Language - French**.
- Allez au menu **Projet - Nouveau**.

Ceci vous ouvre la fenêtre **HABBY - Nouveau Projet**.

- Si nécessaire, changez le **Répertoire du projet:**, en cliquant sur .
- Renseignez en **Nom de projet:** : 'Tuto_Stathab'.
- Choisissez en **Type de projet:** : 'statistique'.
- cliquez sur **[Créer un projet]**.

Le projet est alors créé et vous donne accès à de nouveaux onglets.

[*Guide utilisateur : Création de projet](#)

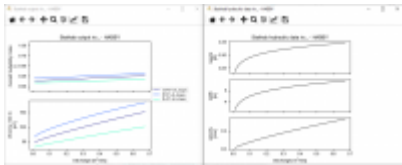
Utilisation de l'onglet Stathab

- Cliquez sur l'onglet **Stathab**
- Cliquez sur le bouton **[Choisir un dossier]**
- Dans la fenêtre de sélection, choisissez le répertoire 'tuto_stathab_example_data'
- Cliquez sur le bouton **[Sélectionner un dossier]**
 - La liste des **Rivières**, des **Fichier trouvé** et des **Fichiers non trouvés**, est alors affichée.
 - Si le répertoire est valide, **All files found** doit être affiché dans la liste **Fichiers non trouvés**.

- Cliquer sur **[Choisir les modèles biologiques]** pour choisir un modèle biologique à l'aide de l'**Explorateur de modèles biologiques**.

*[Guide utilisateur : Explorateur de modèle biologique.](#)

- Une fois avoir ajouté le modèles biologique à la liste de l'onglet **Stathab**, cliquez sur le bouton **[Lancer Stathab]**



- Le calcul s'effectue :
 - Des figures interactives sont alors ouvertes
 - Ces mêmes figures sont produites en fichier image dans le répertoire "Tuto_Stathab\output\figures"
 - Des fichier .txt de résultat produits dans le répertoire "Tuto_Stathab\output\text"

Utilisation des anciens modèles biologiques de Stathab

[Des modèles biologiques issus de l'ancienne version de Stathab sont disponibles à partir de ce](#)

[lien](#)

. Ces derniers sont à ajouter au logiciel HABBY dans le répertoire des modèles biologiques utilisateurs. Se référer au manuel de référence, partie [Ajout de modèle supplémentaires](#).

From:

<https://habby.wiki.inrae.fr/lib/tpl/bootstrap3-multilang/> - **HABBY**

Permanent link:

<https://habby.wiki.inrae.fr/lib/tpl/bootstrap3-multilang/doku.php?id=fr:tutorials:stathab&rev=1657531518>

Last update: **2022/07/11 11:25**

